

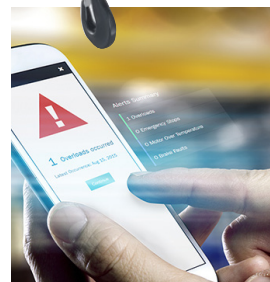
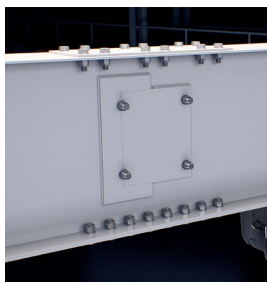
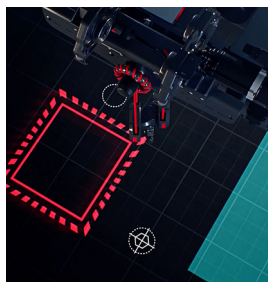
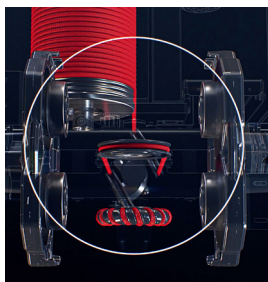
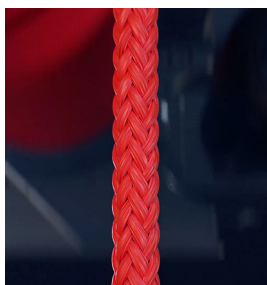
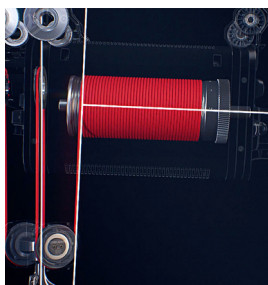
JEŘÁBOVÁ ŘADA KONECRANES S

Nový standard ve zdvihání



V případě mostových jeřábů je náš jeřáb CXT dlouhodobě průmyslovým standardem. U jeřábové řady S znovu měníme pravidla hry definujeme zcela novou úroveň. S funkcemi, které nikdy předtím nebyly použity, jako je sklopný buben, pružné navíjení, syntetické lano a posuvný spoj nosníku, představuje zcela nový přístup v oblasti zdvihání. Díky těmto moderním úpravám je zdvihání přesnější a výkonnější, a výrazně snižuje míru opotřebení.

Klíčové benefity



Navijení nové generace

- Nakloněný buben lana pro menší opotřebení.
- Vyvážené navijení pro menší zatížení konstrukce jeřábu.

Nové syntetické lano

- Lano z evolučního odolného a zároveň lehkého materiálu.
- Prodlužuje životnost navijecích komponentů.
- Pevná a vylepšená konstrukce pro menší výskyt závad na laně a bezpečnější manipulaci.

Maximální kontrola

- Plynulé zdvihání pro hladkou a přesnou manipulaci s materiálem.
- Chytré funkce pro bezpečnější a efektivnější provoz.
- Chytřejší ovládání pro vyšší výkon.

Inovativní hlavní nosník

- Revoluční posuvný spoj pro menší opotřebení.
- Všechny svary jsou vně jeřábu, aby nedocházelo k prostožům.
- Pevné a zajištěné spoje pro rychlou montáž.

Digitální eko-systém

- TRUCONNECT® pro zlepšení bezpečnosti a produktivity.
- Evoluční digitální platforma s moderními funkcemi na dosah ruky.

Břemeno	Pády	Výška zdvihu	Rychlost zdvihu m/min		
			Max. Adaptivní rozsah rychlosti ASR	Nominální ASR	2rychlostní
Kg		m			
2500	021	12/18/24	15	5	10
5000	041	6/9/12	7,5	2,5	5
6300	051	4,8/7,2/9,6	6	2	4

Tento dokument je určen pouze jako zdroj všeobecných informací. Konecranes si vyhrazuje právo kdykoliv, bez předchozího upozornění, změnit výrobky anebo specifikace uvedené v tomto dokumentu nebo je přestat poskytovat. Tento dokument nepředstavuje výslovnou, ani implikovanou záruku ze strany skupiny Konecranes, a to včetně, mimo jiné, implikované záruky obchodovatelnosti nebo vhodnosti ke konkrétnímu účelu.